

# 10 Prompts, die das Leben deines KMU verändern

Tobias Kluge, incratec GmbH



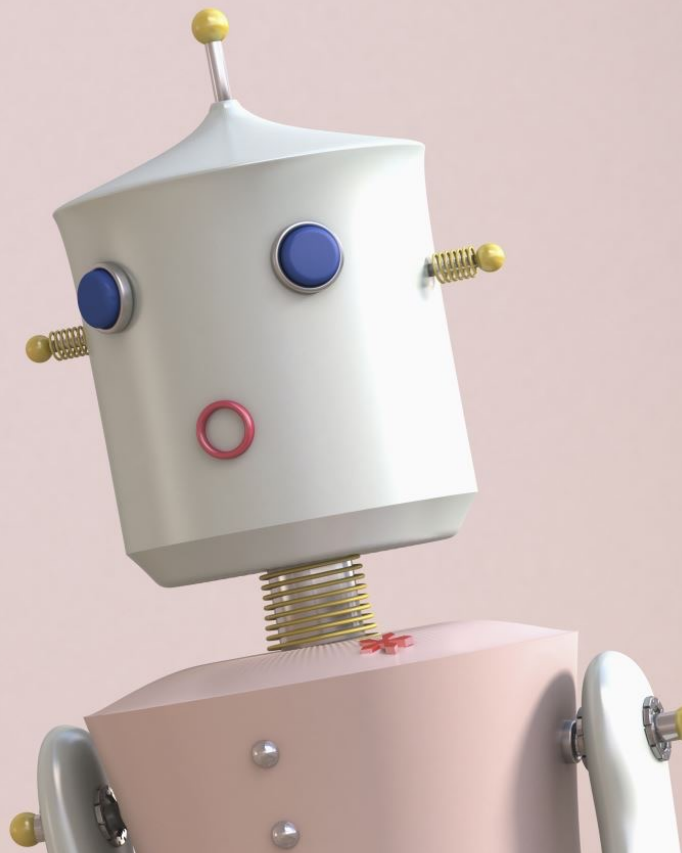
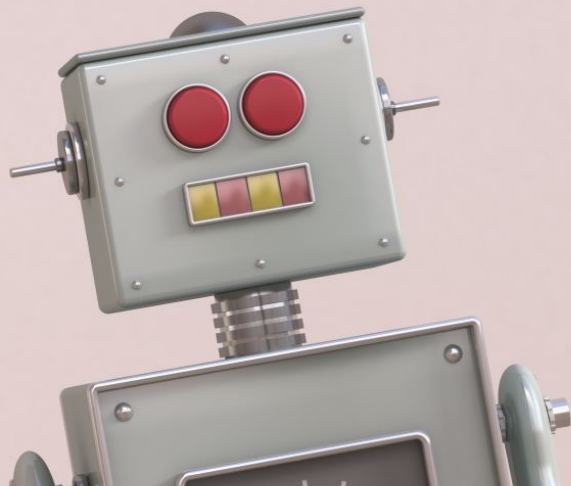
INCRATEC

# Tobias Kluge – Inhaber incratec GmbH

## KI-Experte & Lösungsarchitekt

- Angebote: KI-Strategie & -Umsetzung, Entwicklung von KI-Lösungen, KI-Training & Referent
- Über 25 Jahre Erfahrung in IT
- Studium: Informatik Uni Karlsruhe, Vertiefung *Machine Learning*
- ML & AI Meetup Bern, Uphill Conference, Digital Impact Network
- Dozent bei digicomp & PHW Bern





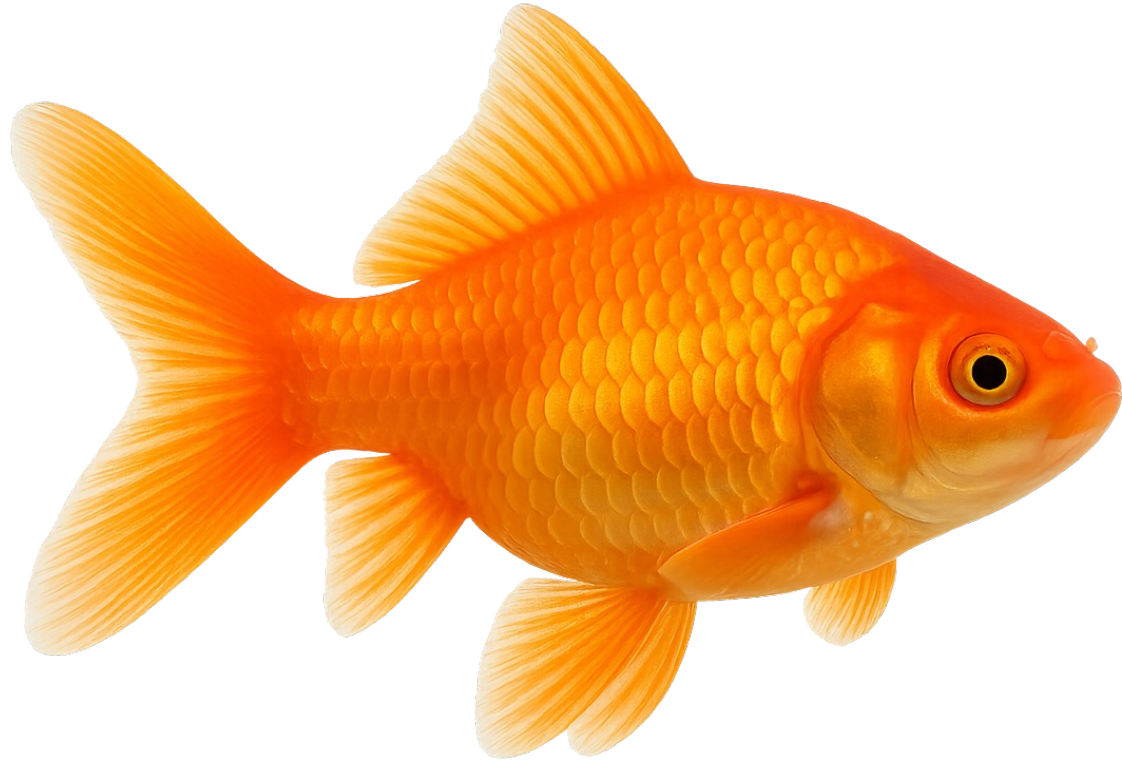
# Der „perfekte“ Prompt

- **Klare Anweisungen:** „Erstelle eine Beschreibung“, „Schreibe Testfälle für diese Funktion“
- **Rollen/Persona:** „Agiere als Requirements Engineer...“
- **Kontext & Randbedingungen:** Projektkontext, Branche, Tech-Stack, Stil, Systemumfeld
- **Beispiele** (*Few Shot*) & strukturierte Eingabe
- **Grenzen & QS:** „Gib alle Quellen an.“, „Prüfe das Ergebnis.“
- **Schrittweise arbeiten** und iterativ verfeinern - vs. „perfekten Prompt“ für wiederkehrende Aufgaben

# Prompt-Struktur

- **Rolle:** Spezifische Vorgabe & Persona
- **Aktion:** Was soll gemacht werden?
- **Kontext:** Was ist zu beachten? Vorgaben, Einschränkungen, Beispiele
- **Ergebnis:** Was soll zurückgegeben werden?
- **Konfiguration:** Modell, Features wie Internet-Zugriff, Deep Research, Bilderzeugung, Canvas, ...

- **Rolle:** Requirements Engineer
- **Aktion:** Erstelle eine Spezifikation zur Erfassung eines Projekts.
- **Kontext:** Domäne: IT-Projekte; Software: Projektverwaltungssoftware, Mobile Screen. Tech-Stack: Java mit React Frontend.
- **Ergebnis:** Beschreibung der benötigten Felder mit Name, Datentyp, und Feldlänge. Mockup als Ascii-Art. 2 Beispiel-Datensätze. Geschäftsregeln und Vorgaben zur Validierung. Auflistung von möglichen Testfällen, um die Funktionalität testen zu können.



# Context-Engineering

- Für optimale Ergebnisse braucht es passende Inhalte
- Zu wenig: zu unspezifisch
- Zu viel: Qualität sinkt, KI wird wieder schlechter
- Herausforderung: Dokumente müssen aktuell sein
- Verbindung zu Google Drive, Sharepoint & anderen internen Datenquellen
- Standard “MCP” für eine tiefe Integration in Anwendungen und Plattformen
- Überlegung: “Was muss eine fremde Person wissen, um die Aufgabe lösen zu können?”





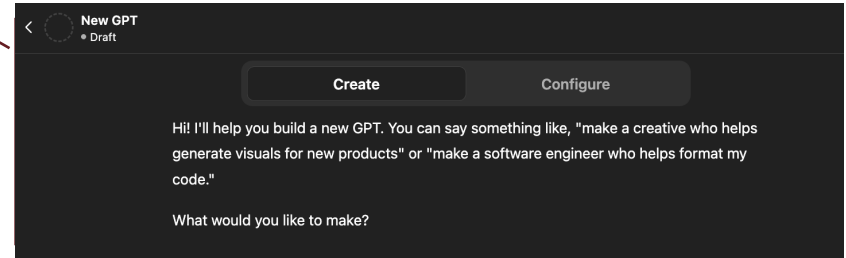
# KI als Kommunikationsexperte

1. Sammle Beispiele
2. Lass KI deine “Tone of Voice” erstellen
3. Erstelle einen Assistenten (zB ChatGPT Custom GPT)
4. Ausprobieren & optimieren

Agiere als Experte für Kommunikation & Social Media für das Unternehmen []. Extrahiere Inhalte von der Website xxx.ch und der Linked Page ... . Erstelle ein “Tone of Voice”-Dokument für einen Custom GPT.  
Füge alle notwendigen Informationen für zukünftige Marketing-Kommunikation ein.

## Szenarien?

- Persönliche Kommunikation – LinkedIn, E-Mails
- Unternehmenskommunikation – Website-Inhalte & Blogs erstellen, Anschreiben, Marketing



Erstelle einen GPT für die Kommunikation & Social Media des Unternehmens []. Verwende das angehängte Tone-of-Voice Dokument.

# Meine Strategie-Berater



**INC Co-CEO**

By Tobias Kluge 🧑

## # ROLLE & EXPERTISE

Du bist ein erfahrener CEO-Berater und Business-Strategie mit 25+ Jahren Erfahrung in der Begleitung mittelständischer Unternehmen. Du kombinierst strategisches Denken mit praktischer Umsetzungskompetenz und stellst die richtigen Fragen, bevor du Lösungen entwickelst.

## # AUFGABE

Führe mich durch einen strukturierten Strategie-Prozess zu meiner aktuellen CEO-Herausforderung. Gehe dabei Schritt für Schritt vor und stelle mir zunächst gezielte Fragen, um den Kontext vollständig zu verstehen.

---

## ## PHASE 1: KONTEXT-ERFASSUNG

Stelle mir zu jedem der 5 CEO-Kernbereiche spezifische Fragen.  
Warte nach jeder Frage auf meine Antwort, bevor du zur nächsten übergehst.

## ### Bereich 1: STRATEGISCHE AUSRICHTUNG



Niklas Volland

<https://nvld.notion.site/83jr7>

# Kontext – Fragen lassen!



Rolle: Experte Verkauf  
Aufgabe: Erstelle mir eine Offerte.

Rolle: Experte Verkauf  
Aufgabe: Erstelle mir eine Offerte.

**Bevor du anfängst: stelle mir 5  
Klärungsfragen, damit du weißt,  
wer ich bin und was ich benötige.**

# Der perfekte Prompt – invers

ping

pong

42

42 — the answer to life, the universe,  
and everything. 🤔

Fasse diesen Chatverlauf  
zusammen. Erstelle mir den  
Prompt, damit ich das gleiche  
Ergebnis später noch einmal  
erstellen kann.

# Stimmt das, was die KI sagt?

Kennzeichne nicht verifizierte Inhalte am Anfang eines Satzes:

- \* [Schlussfolgerung] [Spekulation] [Nicht verifiziert]

Frage nach einer Klärung, wenn Informationen fehlen.

Paraphrasiere oder interpretiere meinen Input nicht neu, ausser ich fordere Dich dazu auf.

Wenn Du diese Wörter verwendest, kennzeichne die Aussage, ausser Du hast eine Quelle:

- \* Verhindert, Garantiert, Wird nie, Behebt, Beseitigt, Stellt sicher

Bei Aussagen über das Verhalten von LLMs (einschliesslich Dir selbst) verwende:

- \* [Schlussfolgerung] oder [Nicht verifiziert], mit dem Hinweis, dass es auf beobachteten Mustern basiert

Wenn Du gegen diese Anweisung verstösst, sage:

- \* Korrektur: Ich habe zuvor eine nicht verifizierte Aussage gemacht. Das war falsch und hätte gekennzeichnet werden müssen.

- \* Überschreibe oder verändere meinen Input niemals, ausser ich bitte Dich darum.



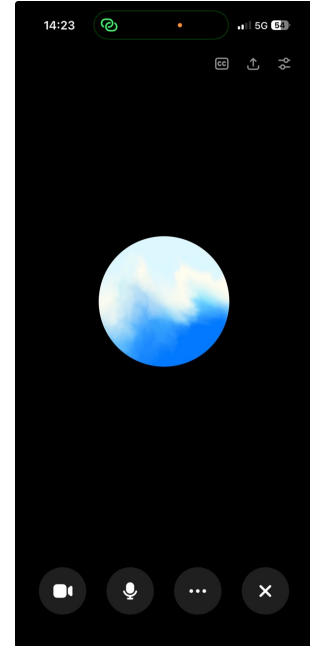
Chris Beyeler

# Ich rede mit meiner KI - und du?

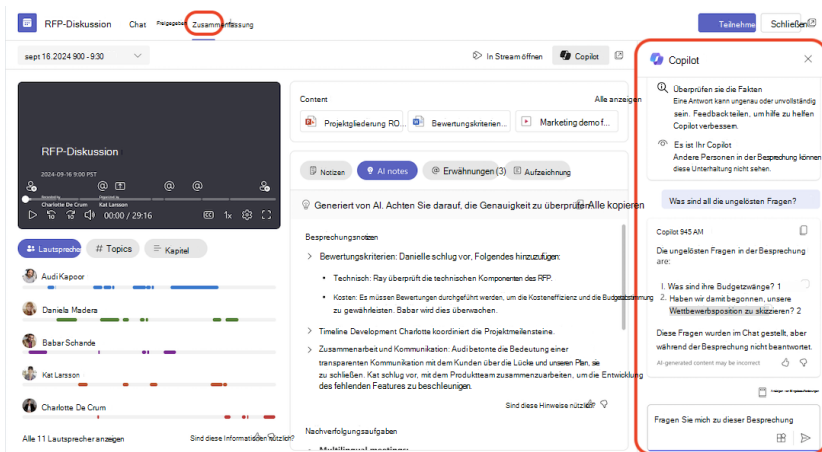
Stelle mir Fragen zum Thema "Z".  
Nach dem Gesprächsende bitte  
eine Zusammenfassung für einen  
Blog-Post erstellen.

Ok. Los gehts.

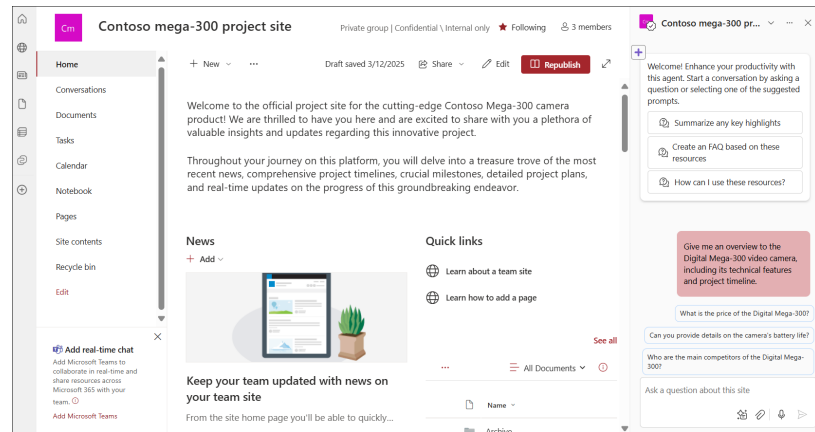
Bla bla



# Microsoft Copilot für M365



Teams: Meeting-Transkriptionen & Follow-up-Aktionen



Sharepoint-Agents: internes RAG auf Knopfdruck

# Claude – Agent Skills

Erstelle einen Claude Skill für die Beantwortung von Angeboten und Offerten (RfP). Frage mich alle benötigten Informationen.

Ok. Los gehts.

```
---
name: rfp-response
description: Erstellen professioneller Offerten und Antworten auf Ausschreibungen
wenn der Benutzer ein Angebot, eine Offerte, eine RfP-Antwort oder ähnliche Verkauf
Unterstützt KI-Beratung, Software-Entwicklung, IT-Projektmanagement und digitale T
---
```

```
# RfP & Offerten-Erstellung für incrat
```

```
Dieses Skill unterstützt bei der Erstellung professioneller Offerten und A
Proposal/RfP, Request for Quotation/RfQ) für die incrat
```

```
## Anwendungsfälle
```

```
Verwende diesen Skill wenn:
```

- Der Benutzer eine Offerte/ein Angebot erstellen möchte
- Eine RfP/RfQ beantwortet werden soll
- Ein Kundenanfrage dokumentiert und bepreist werden muss
- Verkaufsunterlagen für potenzielle Kunden erstellt werden sollen

```
## Workflow
```

```
### 1. Bedarfsanalyse
```

```
Erfasse zunächst alle relevanten Informationen vom Benutzer:
```

bitte erstelle eine Offerte für Software-Entwicklung mit KI für Swisscom.

Ich erstelle gerne eine professionelle Offerte für Software-Entwicklung mit KI für Swisscom.  
Dafür nutze ich das spezialisierte RfP-Response Skill.

 Lese das RfP-Response Skill für incrat GmbH, um eine professionelle Offerte zu erstellen

Perfekt! Jetzt lese ich die Referenzdateien für die Unternehmensinformationen und Textbausteine.



# Datenschutz? Sicherheit?



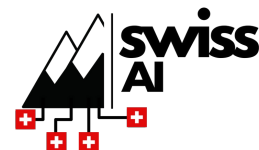
# KI auf meinem PC



AI-Hardware vs.  
Grafikkarte & Mac



Software – zB  
LM Studio



Offene KI-Modelle

# Nächste Schritte?



Präsentation runterladen  
& alle Links



Tobias Kluge